

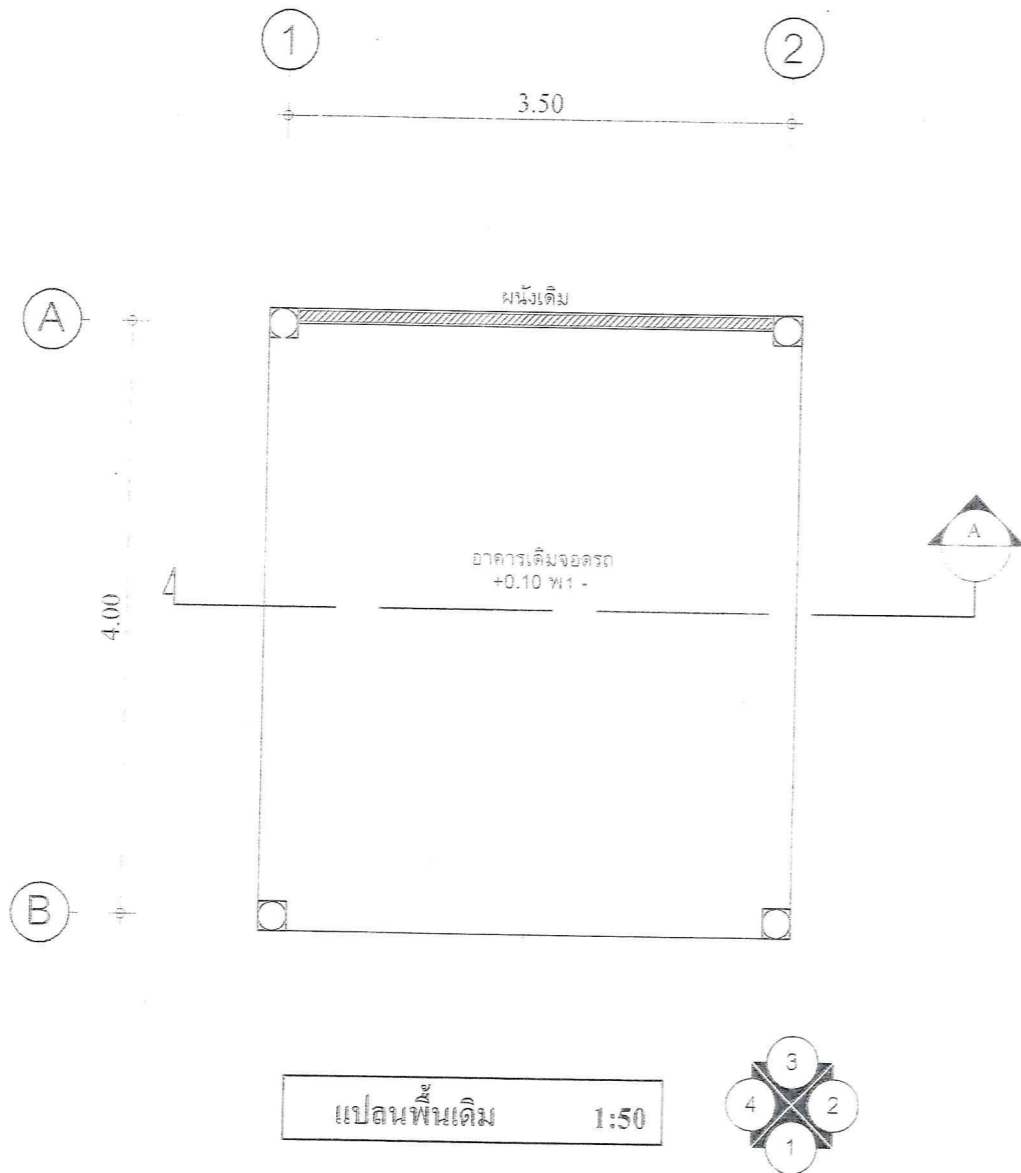


องค์การบริหารส่วนตำบลทับใต้

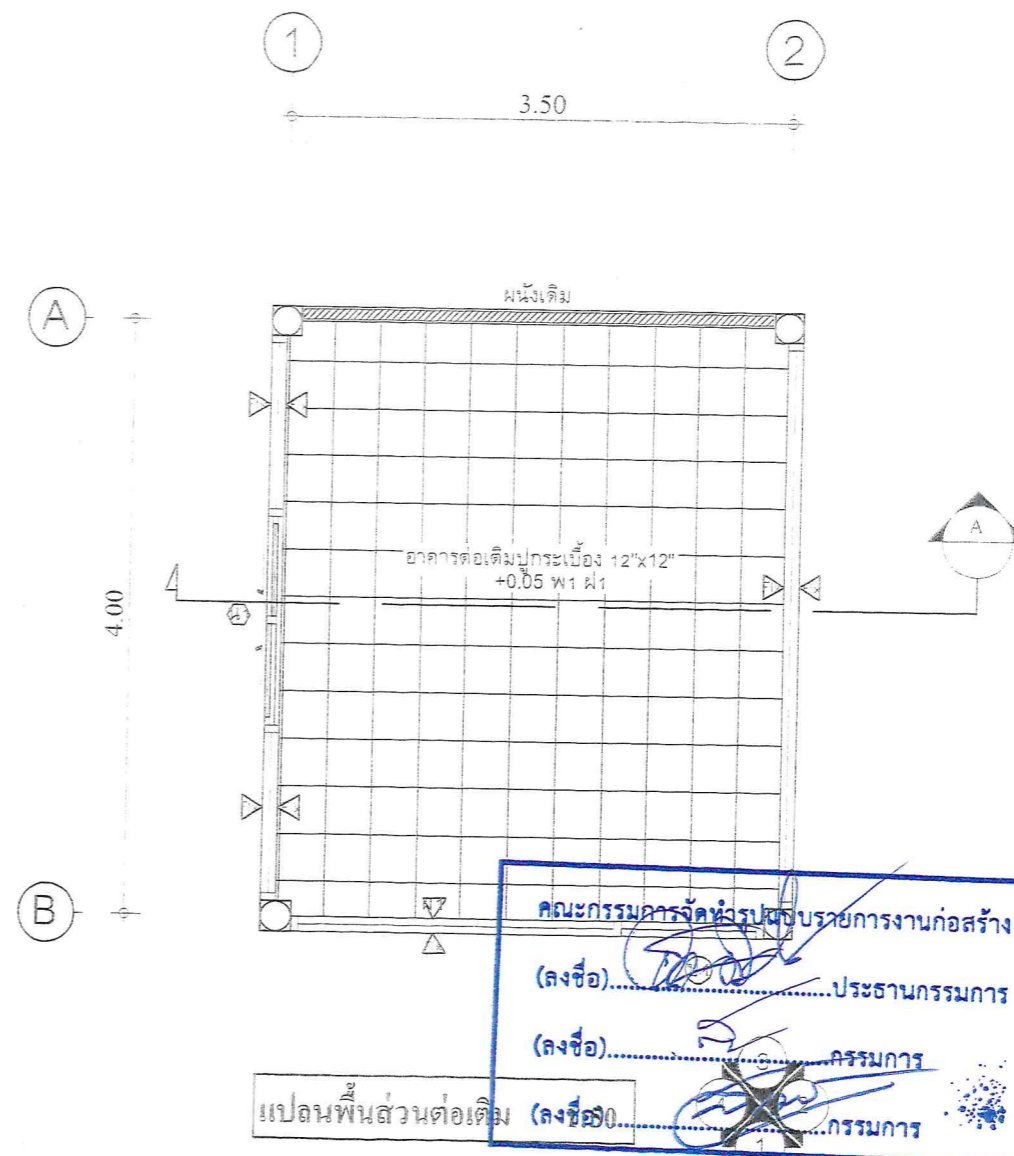
รายละเอียดโครงการ

โครงการปรับปรุงห้องป้องกัน ตำบลทับใต้ อำเภอหัวหิน จังหวัดประจวบคีรีขันธ์

คณะกรรมการจัดทำรูปแบบรายการงานก่อสร้าง
(ลงชื่อ).....ประธานกรรมการ
(ลงชื่อ).....กรรมการ
(ลงชื่อ).....กรรมการ



แปลนพื้นเดิม 1:50



แปลนพื้นส่วนต่อเติม



องค์การบริหารส่วนตำบลทับใต้

เจ้าของโครงการ:

องค์การบริหารส่วนตำบลทับใต้

สำรวจเขียนแบบ

ลงชื่อ

[Signature]

(นาย สุเมธ เสี่ยงใหญ่)
นายช่างโยธาปฏิบัติงาน

ออกแบบ

ลงชื่อ

ตรวจแบบ

ลงชื่อ

[Signature]

นายประสิทธิ์ วัฒนภักดี
ผู้อำนวยการส่วนช่างเทคนิคและควบคุม

ตรวจแบบ

ลงชื่อ

[Signature]

นายศรศักดิ์ เขื่อนแก้ว,
ผู้อำนวยการทอธาฯ

เห็นชอบ

ลงชื่อ

[Signature]

นายธีรพงษ์ สิริพงษ์ไพฑูริย์
ปลัดองค์การบริหารส่วนตำบลทับใต้

ลงชื่อ

[Signature]

นาย เสาวรัตน์ สิริพงษ์ไพฑูริย์
นายกองค์การบริหารส่วนตำบลทับใต้

SCALE 1:50



องค์การบริหารส่วนตำบลทับใต้

เจ้าของโครงการ :

องค์การบริหารส่วนตำบลทับใต้

สำรวจ/เขียนแบบ

ลงชื่อ.....

(นาย สมร เลียงใหญ่)
นายช่างโยธาปฏิบัติงาน

ออกแบบ

ลงชื่อ.....

ตรวจแบบ

ลงชื่อ.....

นายประติษฐ์ ปริญญาวิชัย
หัวหน้าฝ่ายก่อสร้างและซ่อมบำรุง

ตรวจแบบ

ลงชื่อ.....

(นาย สวัสดิ์ เห็นแก้ว)
ผู้อำนวยการกองช่าง

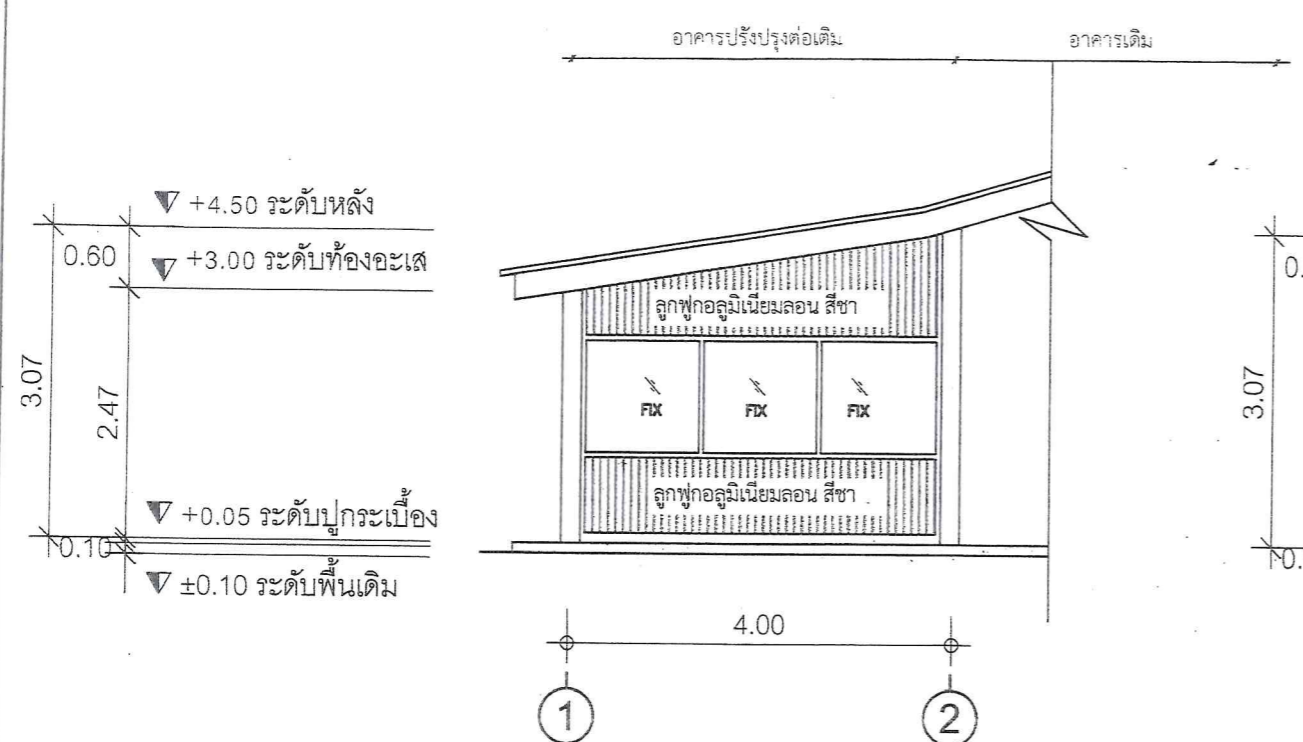
เห็นชอบ

ลงชื่อ.....

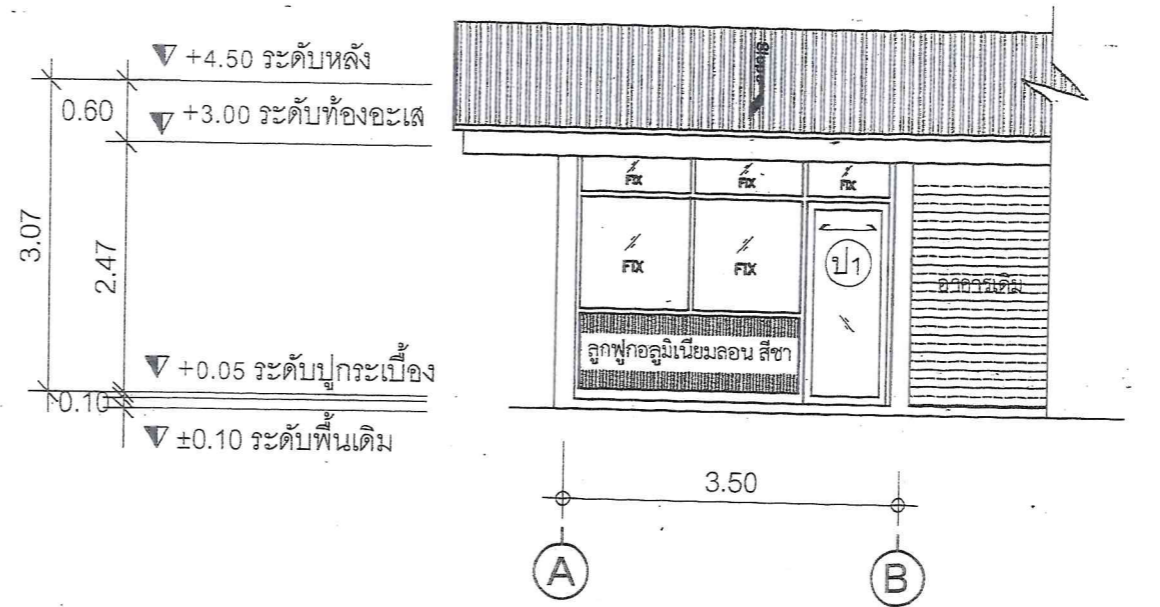
(นาย ธนเทพ ศิริเพ็งไพฑูริย์)
ปลัดองค์การบริหารส่วนตำบลทับใต้

คณะกรรมการจัดทำรูปแบบรายการงานก่อสร้าง
 (ลงชื่อ).....ประธานกรรมการ
 (ลงชื่อ).....กรรมการ
 (ลงชื่อ).....กรรมการ

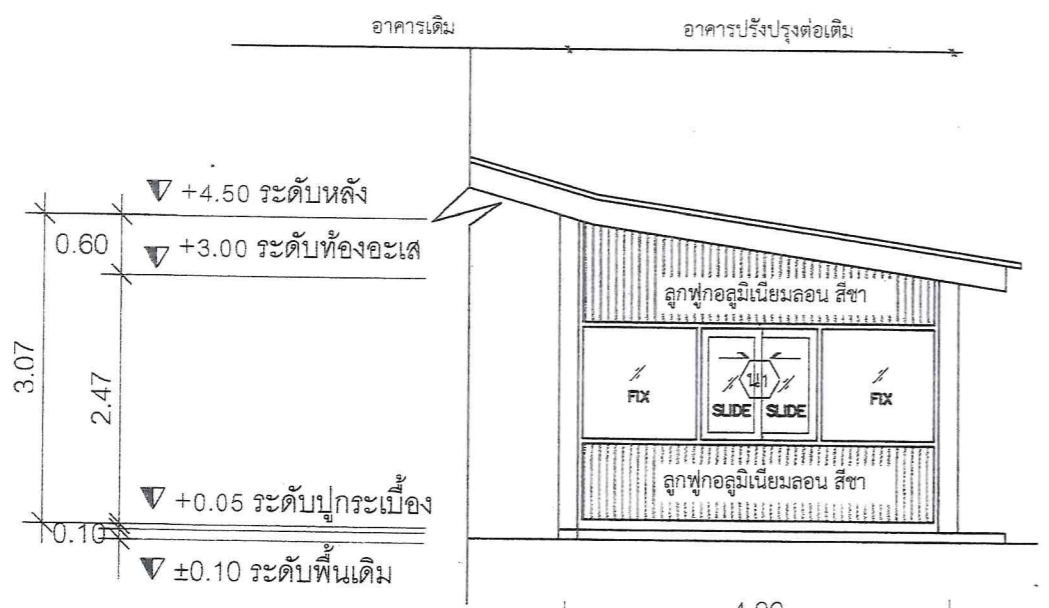
SCALE 1:75



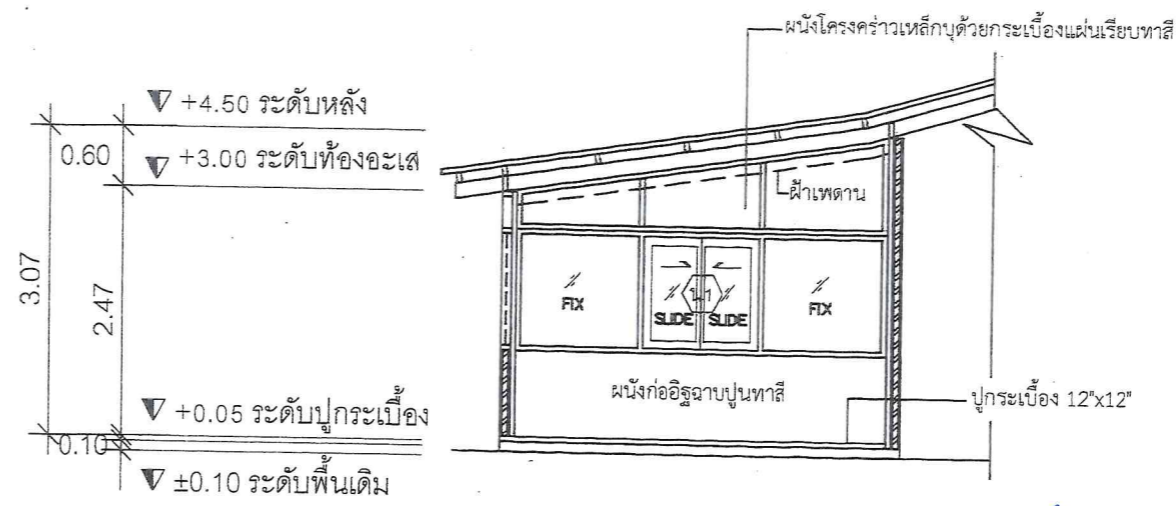
รูปด้าน 1
SCALE 1:75



รูปด้าน 2
SCALE 1:75



รูปด้าน 3
SCALE 1:75



รูปตัด A
SCALE 1:75



องค์การบริหารส่วนตำบลทับใต้

เจ้าของโครงการ

องค์การบริหารส่วนตำบลทับใต้

สำรวจ/เขียนแบบ

ลงชื่อ.....

(นาย สุมิตร เสี่ยงใหญ่)
นายช่างโยธาปฏิบัติงาน

ออกแบบ

ลงชื่อ.....

ตรวจแบบ

ลงชื่อ.....

นายสมคิด เวียงแก้ว
ผู้อำนวยการกองช่าง

ตรวจแบบ

ลงชื่อ.....

นายสมคิด เวียงแก้ว
ผู้อำนวยการกองช่าง

เขียนจบ

ลงชื่อ.....

นายสมคิด เวียงแก้ว
ปลัดองค์การบริหารส่วนตำบลทับใต้

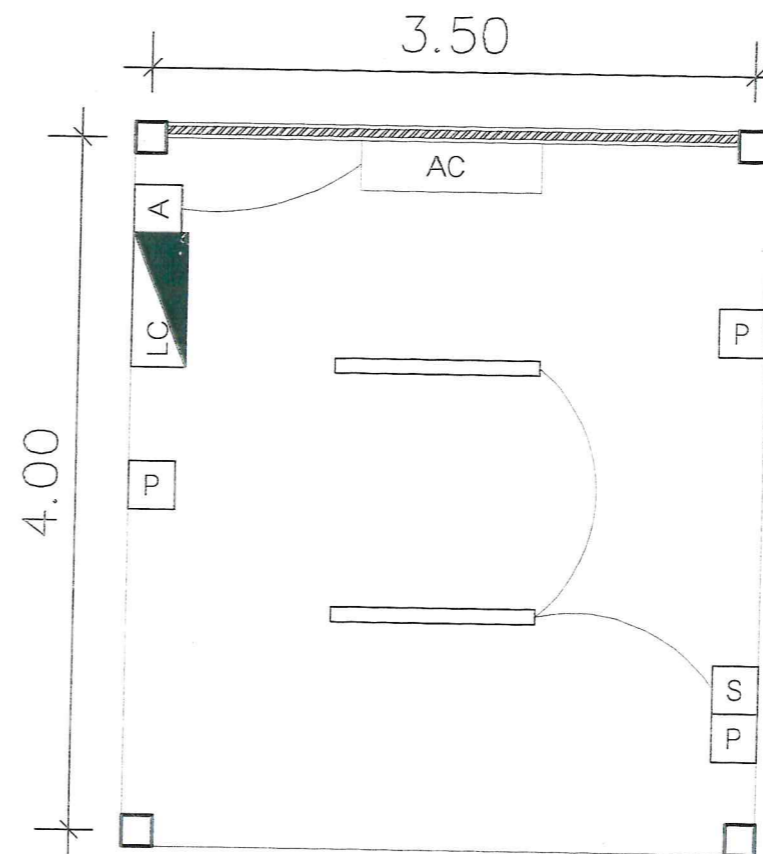
เขียนจบ

ลงชื่อ.....

นายสมคิด เวียงแก้ว
นายกองค์การบริหารส่วนตำบลทับใต้

SCALE 50

สัญลักษณ์ประกอบแบบวิศวกรรมไฟฟ้า		
ลำดับ	สัญลักษณ์	รายละเอียด
1	S	สวิตช์เปิด-ปิด S2 สวิตช์เปิด-ปิด 2 ทาง
2	P	เต้ารับไฟฟ้าคู่-กราวด์ 16A 250V พร้อมกล่องพลาสติก ติดตั้งสูงจากพื้น 0.30 เมตร ถึงกึ่งกลางเต้ารับ
3	A	เบเกอร์แอร์
4		โคมมีแผ่นสะท้อนแสงชนิดติดเพดาน Fluorescent ขนาด 1x32 w.
5	LC	ตู้ CONSUMER ควบคุมระบบไฟฟ้า
6	AC	แอร์
หมายเหตุ		- สายไฟฟ้าภายในอาคารเดินท่อร้อยสายฝังในผนัง - เต้ารับ, สวิตช์ ฝังลึกในผนัง



แปลนไฟฟ้า-ลวดชี้
SCALE

คณะกรรมการจัดทำรูปแบบรายการงานก่อสร้าง
(ลงชื่อ).....ประธานกรรมการ
(ลงชื่อ).....กรรมการ
(ลงชื่อ).....กรรมการ